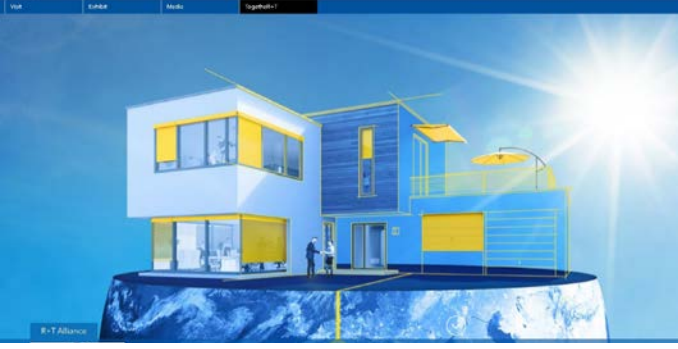


A low-angle, upward-looking photograph of a complex glass and steel architectural structure, likely a modern office building or a large tent. The grid of dark steel beams and glass panels creates a strong geometric pattern against a bright blue sky with scattered white clouds.

TENTE VE GÖLGELENDİRMELER, SKYLIGHT ve OFİS BÖLMELER

Nisan sayımızda, geçen sayımızda da belirttiğimiz üzere karma sistemlerin son bölümü olan **TENTE ve GÖLGELENDİRMELEER, SKYLIGHT ve OFİS BÖLMELER** sistemlerini sizlerle buluşturacağız.



Karma sistemlerin ana sistemlerinden olan yarıkarındaki bu sistemler ile ilgili geçen sayımızda da belirttiğimiz gibi her biri artık kendi içinde bir sektör olmuş, hatta kendi alanlarında dünya çapında fuarlar organize etmeye başlamışlardır. Özellikle gölgelendirme sistemleri tüm dünyada yükselen bir trend olarak her geçen gün giderek artan bir talep görmektedir. Bu da doğal olarak bu sistemlerin her yıl bir önceki yıla göre değişmesini, yeni ürünler ortaya çıkmasını ve sektörün çok dinamik olmasına imkan vermektedir. Örneğin Almanya'da üç yılda bir düzenlenen R+T Stuttgart Fuarı panjurlar, kapılar ve güneşten korunma için gereken tüm ürünleri bünyesinde barındırarak her dönem ilgi odağı olmaya devam etmektedir.

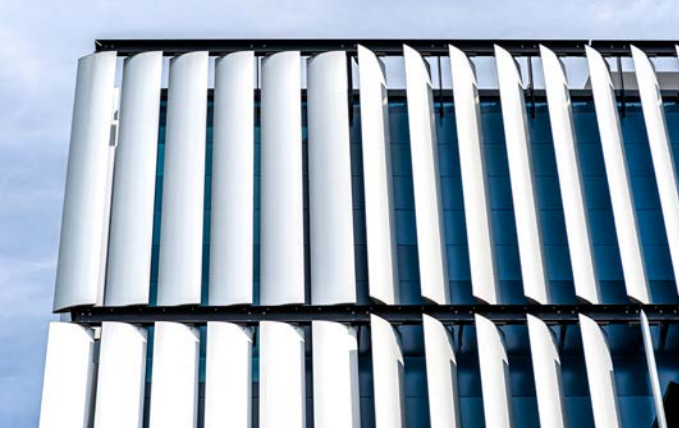


GÖLGELENDİRME SİSTEMLERİ az önce bahsettiğimiz üzere son yılların giderek artan taleplerindedir. Özellikle küresel ısınmanın etkileri ve güneş ışınlarından korunma içgüdüğü sebebiyle bu sistemler son yıllarda inanılmaz bir gelişme kaydetmişlerdir. Bu sistemler basit mekanik sistemler olarak üretilebildiği gibi, motorlu, sensörlü ve kumandalı olarak da üretilebilmektedirler.

TENTE genellikle dış mekanlarda güneşin etkilerinden korunmak için tercih edilen basit sistemlerdendir. Genel olarak açık alanlarda güneş, yağmur ve/veya rüzgar gibi dış etkenlerden korunmak için kullanılan bir gölgelik sistemidir. Genellikle rijit bir iskelet yapısı üzerine gerilen dayanıklı ve esnek kumaşlar ile açılıp kapanabilen sistemlerdir. Açık havada bir yaşam alanı oluşturmak için, güneş , yağmur vs. gibi dış etkenlerden korunmak gereksinimi tente kullanımını gerektirir. Özellikle yaz aylarında Cafe ve Restaurantların bahçe, balkon gibi açık alanlarının aktif olarak kullanılabilmesi ancak bu sistemler ile mümkün olabilmektedir. Ayrıca en yaygın kullanım yerleri otellerdeki havuz çevreleri ve otellerin gölge gerektiren bölümleridir. Tüm örneklerimizin hemen hemen asıl amacı güneş etkilerinden korunabilmektir.



Aynı şekilde **GÖLGELENDİRME SİSTEMLERİ** de bu amacın sadece farklı versiyonlarıdır. İki farklı türde ele alınabilir. Çatı gölgelendirmeleri, Dikey gölgelendirmeler.



Çatı gölgelendirmeleri aynı tenteler gibi güneşin zararlı ışınlarından korurken, aynı zamanda yağmur, rüzgar gibi dış etkilerden de korumaktadır. Adından da anlaşılacağı üzere yatay bir düzlem altında yer alan alanı korumak için tasarlanmışlardır. Ancak birde dikey olarak korunma yani yan bölümlerden koruma gerektiren durumlarda ortaya çıkabilir ki bu durumda da bu sistemlerin dikey çalışma prensibine uygun olanları tercih edilmelidir.



Yatay versiyonları genellikle **PERGOLA** adı altında uygulanan sistemlerdir. Yatay düzlemde yer alan bir çatı veya alanın kapatılmasına veya hem kapatılıp hem açılabilmesine olanak sağlarlar. Günümüzde hemen hemen tüm cafe ve restaurantların açık alanları bu sistemlere sahiptir. Çünkü bu sistemler sayesinde bu alanlar hem yazın hem kışın kullanılabilir ve bu sebeple de mekanların büyütülebilmesine imkan vermektedirler.

Dikey versiyonlarda çoğu zaman geçen sayımızda bahsettiğimiz camlamalar ya da zip perde ismini verdiğimiz perdeler vasıtası ile kapatılmaktadır.

SKYLIGHT SİSTEMLERİ genellikle karanlık mekamlara gün ışığı aydınlatması sağlanması için kullanılan sistemlerdir. Mekanların ışık alması ve uygulama alanlarında dekoratif bir görünüm elde edilmesi amacıyla kullanılan bu sistemler adından da anlaşılacağı üzere gök ışığı yani gün ışığı olarak adlandırılmaktadır. Özellikle binaların iç kısımlarında kalan merdivenler, ara holler, yüksek tavanlı bölümler, mimari tasarımlar sebebiyle dikey bölümlerden ışık alamazlar ise, tavandan yani çatılardan skylight sistemleri vasıtası ile ışıklandırılırlar. Bu sistemler genellikle çatı bölümlerine yapılan sağlam çelik karakaslar üzerine alüminyum profillerin giydirilmesi sonucu oluşturulan yatay sistemlerdir. Sabit bölümlü olabildiği gibi havalandırma amaçlı açılıp kapanabilen bölümleri de olabilir. Ancak takdir ederseniz ki bu açılıp kapanabilen bölümler yüksek ve ulaşıl-



maz yerlerde olduğundan genellikle motorlu mekanizmalar olarak tasarlanırlar. Her şeyden önce tavan penceresi olarak düşünebileceğimiz bu sistemler, aydınlatma görevlerinin yanı sıra Mimariye kattıkları estetik ve şık görünüm sayesinde de mekanlarımızın güzelleşmesine katkıda bulunurlar. Özellikle büyük alanlara sahip alışveriş merkezleri gibi mekamlarda orta bölümler bina yapısı gereği kenar bölümlere uzak olduklarından gün ışığından yeterli

derecede faydalanamazlar. Bu sebeple hemen hemen her alışveriş merkezinde bu problem çatıya yapılan skylight sistemleri ile çözülmüş ve gün ışığının içerilere ulaşması sağlanmıştır. Bu durum Skylight sistemlerinin hem estetik, hem gereklilik olmasının yanında aynı zamanda enerji tasarrufu da sağlayan bir imalat olmasını sağlamaktadır.



OFİS BÖLME sistemleri adından da anlaşılacağı üzere işyerlerimizin vazgeçilmez sistemleridir. Genellikle ofis amaçlı inşa edilen projelerde, ofis katları mimari olarak tefriş edilmez ve kullanıcının isteklerine göre şekillendirmesi amacıyla ham olarak bırakılır. Bu durumda ofislerin ihtiyaçlarına göre bölümler ve alanlar yaratılması gerekir ki bu durumda en pratik ve en hesaplı yol ofis bölmelerdir. Çünkü kaba inşaat olarak bölümlendirilen katlarda bu iş hem çok zahmetli, hem çok zaman alan hem de maliyeti yüksek bir durumdur. Halbuki onlarca çeşidi bulunan ofis bölme sistemleri hem ihtiyaca yönelik çözümler sunarken mekanların çok daha estetik çok daha şık görünmelerini de sağlarlar.



En büyük özellikleri portatif olmaları sayesinde sökölüp, tekrar monte edilebilmeleri ve tekrar tek-

rar kullanılabilmeledir. En sık kullanılan tipleri dolu bölme duvar ve camlı bölme duvarlardır. Aynı ayrı kullanılabildikleri gibi beraber kullanılarak da mekanlara estetik katarlar. Özellikle camlı bölme duvarlarda , cam aralarına jaluzi sistemleri de yerleştirilebildiğinden, mekanlar istenirse kişiselleştirilebilir. Ayrıca kullanılan sınırsız cam seçenekleri sayesinde şeffaf , tek taraflı şeffaf, mat, dekoratif cam seçenekleri de oluşturulabilmektedir.

Kullanılan sistemlerdeki karkas profilleri genellikle alüminyum profiller olmaktadır. Ancak bu profiller günümüzde öyle seçeneklere sahiptir ki, sınırsız renk seçeneklerinin yanısıra ahşap görünümlü , eloksal yüzey seçenekleri ile birlikte doğal ahşaplarla da beraber kullanılabilirler.

Bu dört aylık periyodumuzda Karma sistemlerimizin tamamını sizlere anlatmaya çalıştık. Bu satırlardan sistemlerimizin tamamını anlatmamız tabi ki çok zor. Ancak ana hatlarıyla da olsa sistemlerden bahsetmemiz en azından yüzeysel de olsa bilgi sahibi olmamıza yardımcı olacağı inancındayız.

Önümüzdeki sayımızdan itibaren artık doğrama sistemlerimizi bölümlere ayıracak ve bu sistemlerle ilgili sizlere bilgi veriyor olacağız.

Görüşmek üzere ...

