

obi NEWS no: 01

OCAK SAYISI / JANUARY EDITION 01/2023



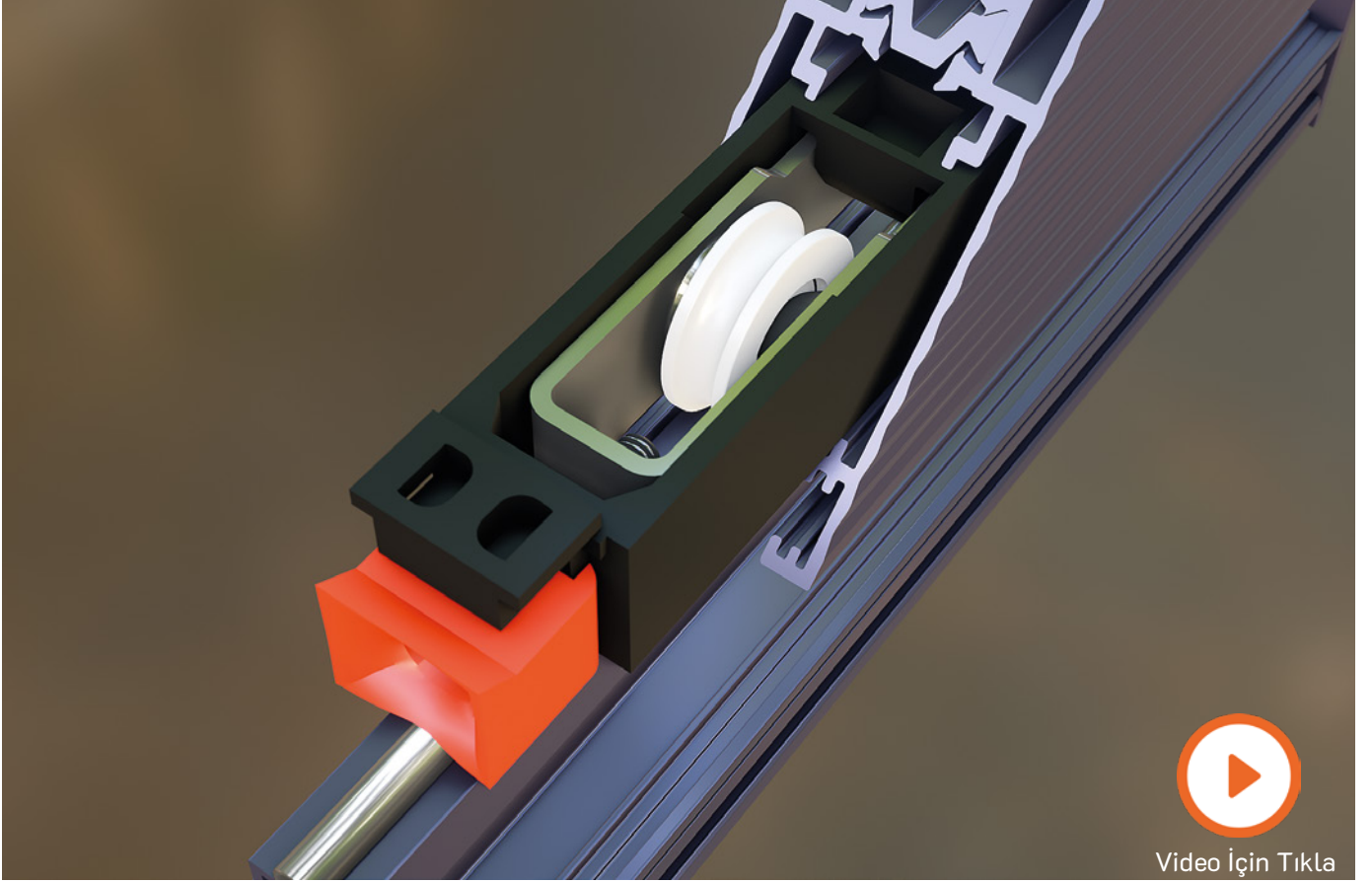
Markalarıyla anılan, talep edilen ürünlere olan hayranlığımızla kurduğumuz "abi" ile mimari yapı sistemlerine taze bir nefes olmayı hedefledik. Kurulur kurulmaz ise çok önemli bir sınavla karşı karşıya kaldık "Avrasya Pencere Fuarı"...

Karşılaştığımız bu ilk sınavda, pazarın farklı ihtiyaçlarını öngörerek oluşturmaya çalıştığımız ürün yelpazemiz ile beklediğimizden çok daha fazla ilgi odağı olduk. Ürünlerimize olan ilgi üstlendiğimiz misyon ve vizyonun ne kadar doğru birer adım olduğunun kanıtı oldu. Bu sorumlulukla çıktığımız yolda pazara her zaman "faydalı fikirler" sunacağımıza dair hiç bir şüpheniz olmasın.

Bu bağlamda sizlere her ay bu satırlardan seslenerek yaptıklarımız, yapmak istediklerimizle ilgili bilgi paylaşmak istedik.

Bu amaçla Ocak 2023 itibari ile yayına başladığımız "abinews" bültenimiz ile faydalı fikirlerimizi sizlerle paylaşmanın heyecanı içerisindeyiz.

İlk sayımızda sizlere iki yeni ürünümüzü sunuyoruz. Yeni senemizin hepimize sağlık, mutluluk ve başarı getirmesi dileğiyle...



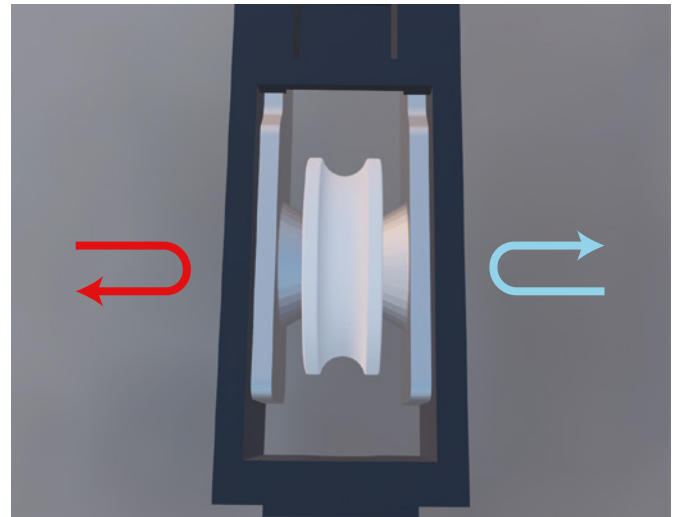
Alüminyum sürme doğramalardaki en önemli unsurlardan birisi kanadı taşıyan tekerleklerdir (Rulmanlar). Son yıllarda minimal tasarımların ön plana çıktığı alüminyum dünyasında, en çok kullanılan sürme seri olan 32'lik seriler için bugüne kadar hep bir eksik olan plastik kılıflı rulmanlar artık "abi" rulman ile çözüme kavuşmaktadır. Alüminyumda çok önemli olan ısı yalıtımında prensip kural iç ve dış profillerin birbirine olan ısı yalıtım köprülerine engel olmaktır. "abi" rulman plastik dış gövdesi sayesinde sektörde ilk defa 32'lik serilerdeki bu problemi çözerek bu serilere olan güveni arttırmıştır.

Yeni rulmanımız sayesinde;

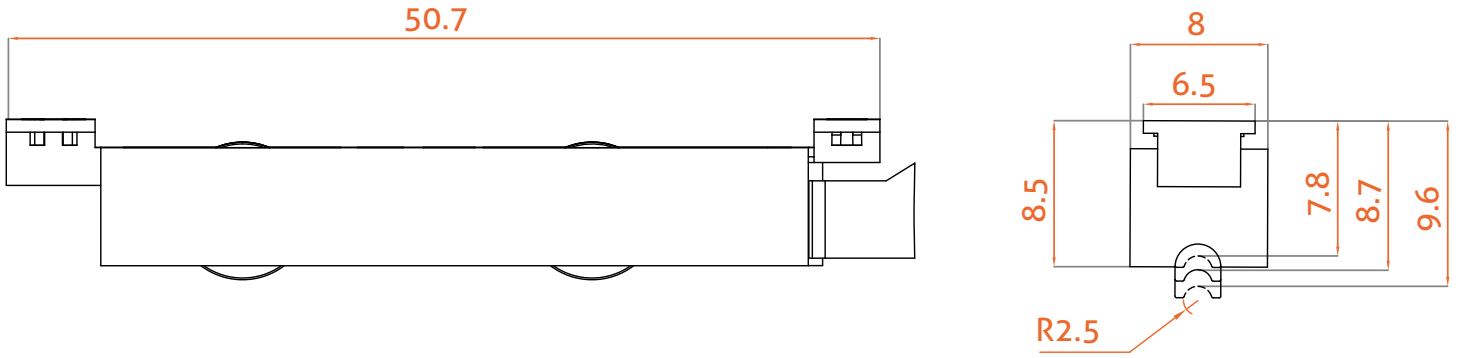
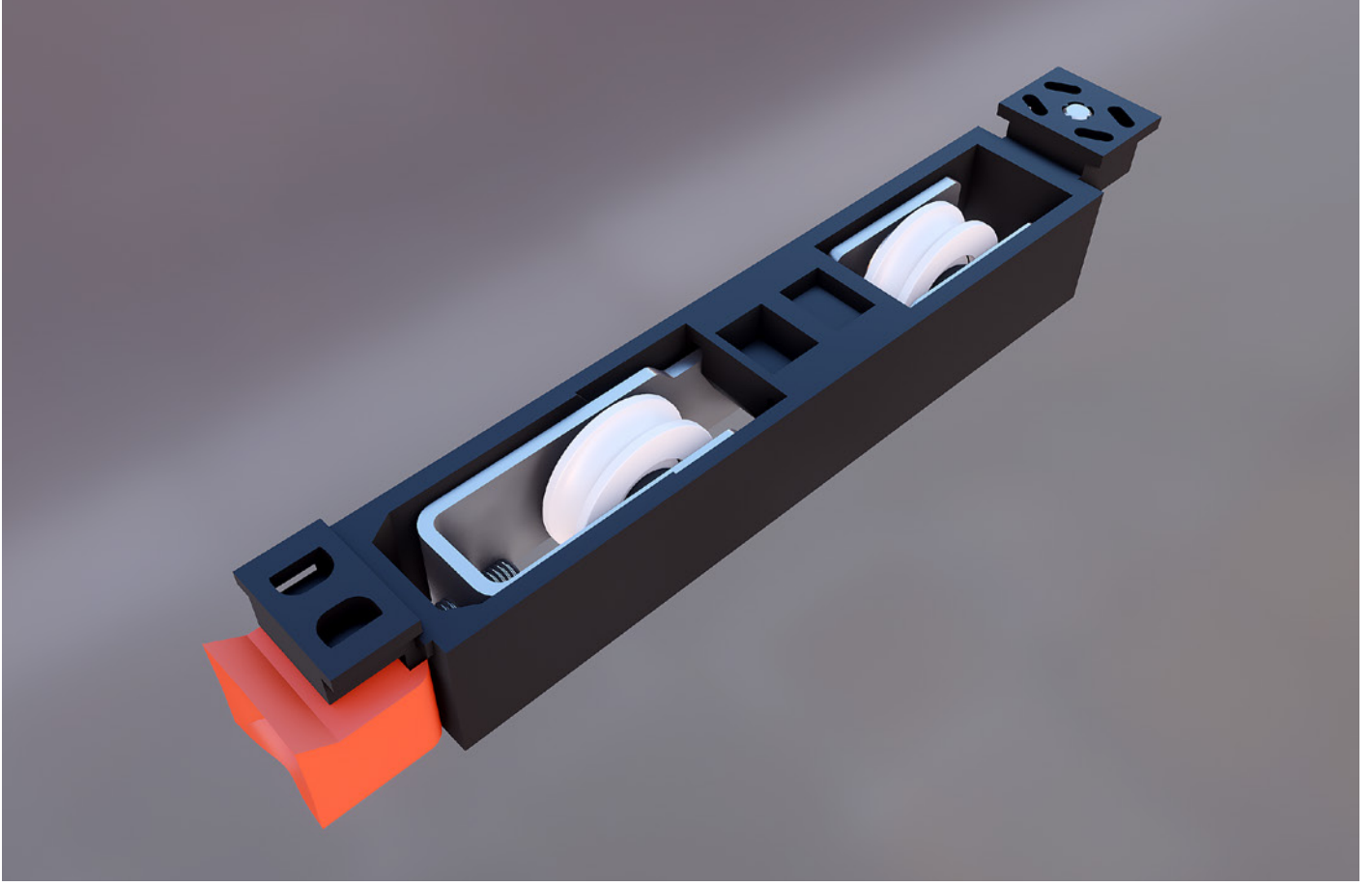
- Alüminyum profillerin iç-dış ısı iletkenlikleri önlenmektedir.
- Plastik kılıf ve iç sac gövde sayesinde birim zamandaki üretim miktarları klasik rulmana göre çok daha fazladır.
- Kanat başı ağırlık taşıma kapasitesi 100 kg/kanat'tır.

- Tij kanalına geçen plastik kılıfı sayesinde tüm euro kanal profillere uygundur.
- Kanala geçme özelliği ve setskur vida ile montaj imkanı sayesinde uygulaması çok kolay ve bir o kadar da sağlamdır.

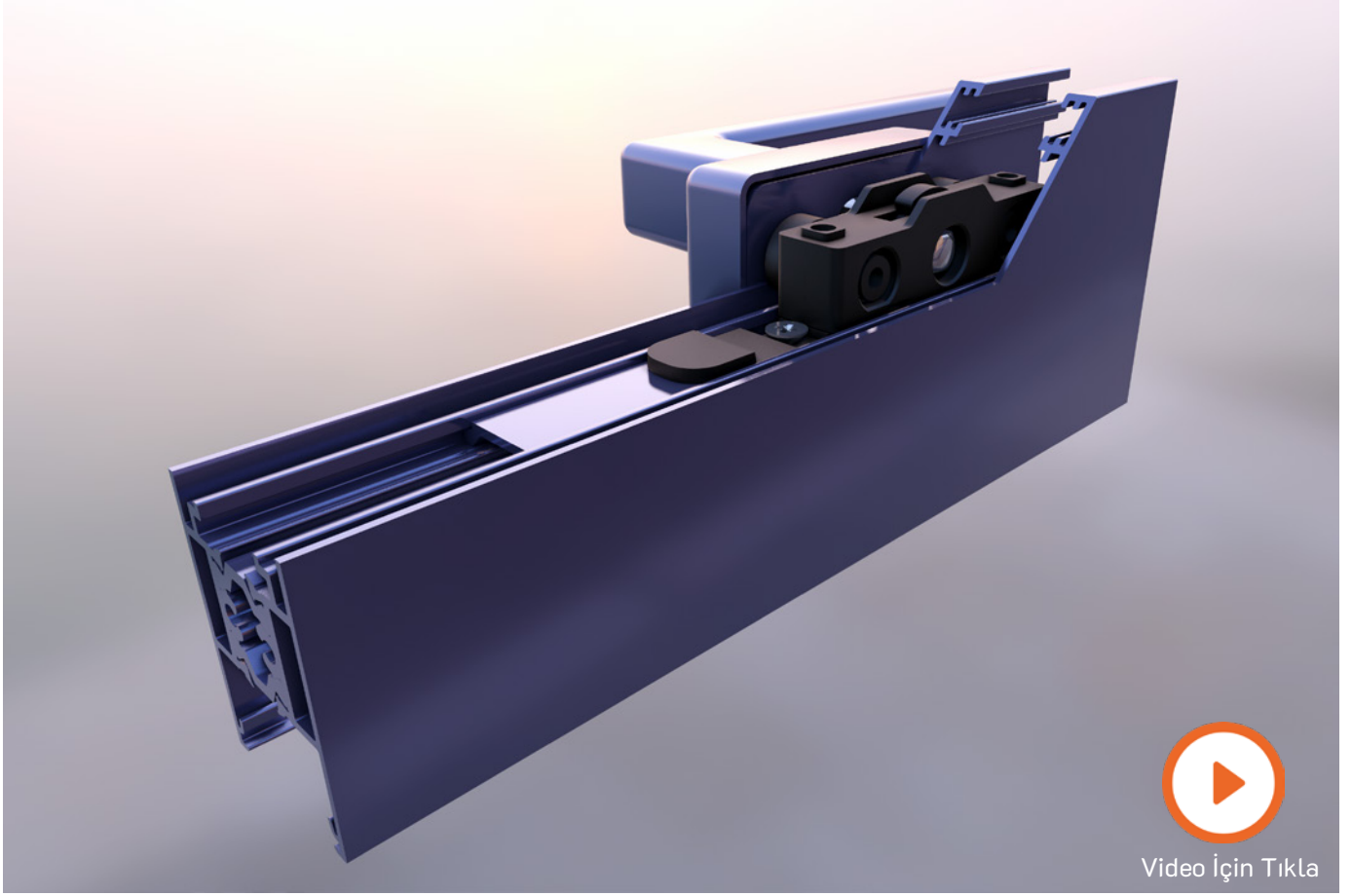
ISI YALITIMI



YENİ ÜRÜN 35.20.002



Ürün Bilgisi Product Info	Gövde Body	Ayar Adjustment	Teker Wheel	Teker Sayısı Number of Wheels	Çap (0mm) Diameter	Yük Kapasitesi Load Capacity	Renk Colour
35.20.002.001	Plastic	+2mm -2mm	Plastic	2	24	100kg/2 Rollers	Black



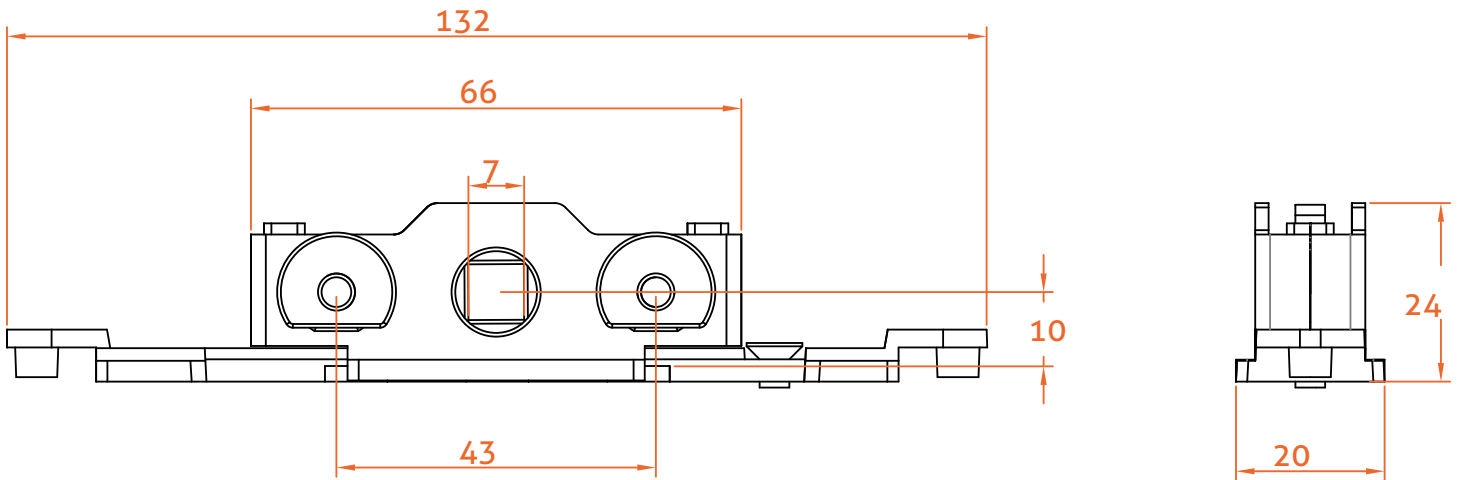
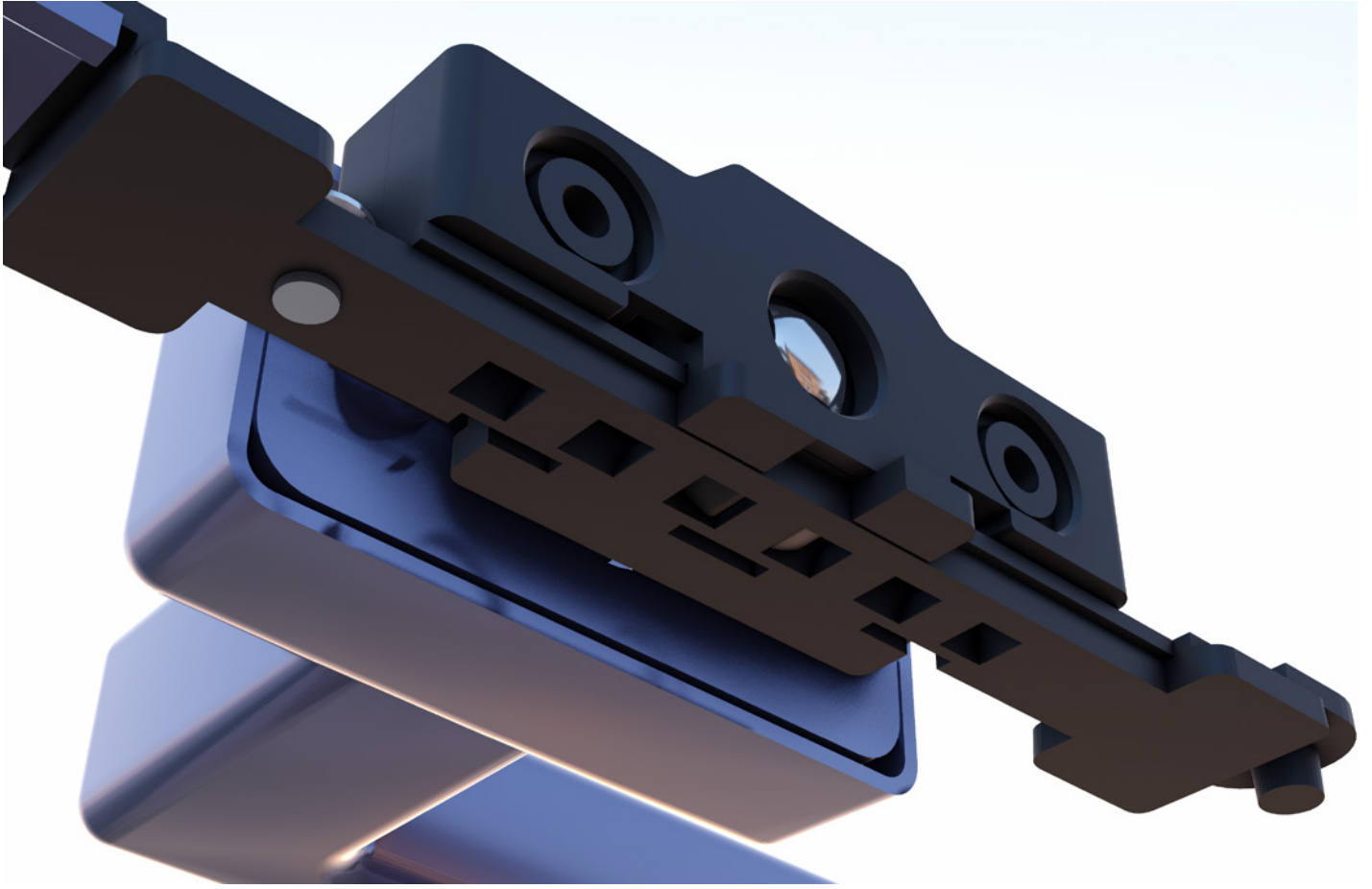
Video İçin Tıkla

Sürme serilerde senelerdir süre gelen klasik kol ve açılım yöntemlerine alternatif olarak tasarladığımız göbek mekanizması sayesinde artık sürme sistem kol seçenekleri artmış bulunmaktadır. Bu ürün sadece kol seçeneklerini arttırmakla kalmamış aynı zamanda klasik yöntemlerdeki çok zaman ve işçilik gerektiren kol montajını da kolaylaştırmıştır. Ürün kolaylıkla tij profillerine adapte edilebilmekte ve sadece euro kanala geçirilerek profile yerleştirilebilmektedir. Bu sayede özellikle klasik kol montajlarının yapılabilmesi için gerekli arkalık kullanımı da isteğe bağlı olabilmektedir. Ürünümüzün minimal yapısı sayesinde sürme sistemler için 7 mm kare pimli gömme kol kullanımı da mümkün olabilmektedir. Hatta 7 mm kare pimli gömme kol, minimal göbek mekanizmamız ve havuz arkalık tutamak üçlüsü kullanımı da en küçük sürme serilerde bile mümkündür. (32mm kanat genişliği ve üstü için)

Yeni Mekanizmamız sayesinde;

- Euro kanal uyumlu olup bu kanala sahip tüm sürme serilerde kullanılabilir.
- Sadece kol delikleri açılarak profile tek taraftan monte edilebilir.
- 10mm aksı sayesinde küçük sürmelere adapte edilebilir.
- Üzerine monte edilebilen yüzükleri sayesinde profil duvarlarına dayanarak kol çektirmesi esnasında profile destek olur.
- 43mm aksa sahip her türlü 7mm'lik kare pimli kola monte edilebilir.
- Sadece kol vidaları ile çektirilerek monte edildiğinden ötürü esktradan profilin dış yüzeyinde arkalık havuz tutamak kullanımı gerektirmez.

YENİ ÜRÜN 35.22.001



Ürün Bilgisi Product Info	Gövde Body	Çalışma Aralığı Working Angle	Pim Tipi Pin Type	Kol Aksı Handle Axis	Kaplama Tipi Coating Type	Renk Color
35.22.001.001	Zamak	90° - 180°	7mm	43mm	Black Fosfat	Black

Rulmanlar	Plastikler
<i>Rollers</i>	<i>Plastics</i>
Kollar	Metaller
<i>Handles</i>	<i>Metals</i>
Mekanizmalar	Zamaklar
<i>Mechanisms</i>	<i>Zamaks</i>
Kilitler	Katlanır
<i>Multilocks</i>	Aksesuarları
Menteşeler	<i>Folding</i>
<i>Hinges</i>	<i>Accessories</i>
Köşe Bağlantılar	Yağmur Tahliyeler
<i>Corner Joints</i>	<i>Drainages</i>
Çelik Raylar	Kamalar
<i>Steel Rails</i>	<i>Wedges</i>
İzolasyonlar	
<i>Plugs</i>	



www.abisms.com