



Sürdürülebilirlik alanında gerçekleştirdiğimiz çalışmalar, dünyamızın geleceği açısından en önemli konular arasında yer alan geri dönüşümün vazgeçilmez bir aşamasını oluşturuyor. Gelecek nesillere daha yaşanabilir bir dünya bırakma amacımız doğrultusunda, çevreye duyarlı ürünlerin geliştirilmesi, yeşil odaklı üretim teknolojilerinin kullanımı ve düşük enerji tüketimine dayalı üretim metotlarının benimsenmesi büyük bir öneme sahiptir.

Ülkemizde, Ulusal Geri Dönüşüm Stratejisi'nin temel hedefi, "çevreye ve insana saygılı, kaynakların etkin kullanıldığı ve geri dönüşümün ekonominin vazgeçilmez bir parçası haline geldiği üretim ve tüketim kültürünün oluşumunu sağlamak" olarak

belirlenmiştir. Bu strateji doğrultusunda, atıkların etkin bir şekilde geri dönüştürülmesi için gerekli altyapının oluşturulması, geri dönüşüm sürecine finansal destek sağlanması ve atık üretiminin kayıt altına alınarak etkin bir denetim sisteminin kurulması gibi alanlarda aktif bir çaba sarf etmekteyiz.

Çevreci yaklaşımımızı sadece ürünlerimizde değil, aynı zamanda üretim tesisimizde de uygulayarak, çevreye duyarlı ürünlerin üretimini gerçekleştirirken aynı zamanda düşük enerji tüketimi stratejilerine dayalı yatırımlar yaparak verimli bir işletme olmayı hedeflemekteyiz. Bu şekilde, hem çevresel sürdürülebilirliğe katkıda bulunmayı hem de işletme performansımızı iyileştirmeyi amaçlıyoruz.



Bu hedeflere ulaşmak adına, atıkların en etkili şekilde geri dönüşüme kazandırılabilmesi için gereken önlemleri almak için büyük bir çaba sarf ediyoruz. Atık yönetimi konusunda en iyi uygulamaları benimseyerek, atık azaltma, kaynak verimliliği ve geri dönüşüm süreçlerini optimize etme konularında sürekli olarak araştırma ve geliştirme çalışmalarına odaklanıyoruz.

Çevreye ve doğal kaynaklara olan sorumluluğumuzun bilincindeyiz ve bu sorumluluğumuzu yerine getirme kararlılığımızı her adımda gösteriyoruz. Bu bağlamda, atıkların en etkili şekilde geri dönüşüme kazandırılabilmesi için gereken önlemleri almak üzere atık yönetimi konusunda en iyi uygulamaları benimseyerek çalışıyoruz. Atık azaltma, kaynak verimliliği ve geri dönüşüm süreçlerini optimize etme konusunda sürekli olarak araştırma ve geliştirme çalışmalarına odaklanıyoruz. Aynı zamanda, geri dönüşümün önemini ve faydalarını halkımıza ve çalışanlarımıza aktararak farkındalık oluşturmaya yönelik eğitim ve bilgilendirme faaliyetlerine de büyük önem veriyoruz.

Bu süreçte, işbirliği ve ortaklıklar da büyük bir rol oynamaktadır. Çeşitli paydaşlarla bir araya gelerek, geri dönüşüm alanında ortak projeler geliştirmek, bilgi ve deneyim paylaşımını sağlamak ve güç birliği oluşturmak amacıyla çalışmalar yürütüyoruz. Ayrıca, yenilikçi teknolojileri takip ederek ve geri dönüşüm süreçlerini sürekli olarak iyileştirerek sektörde öncü bir konumda olmayı hedefliyoruz.

Geri dönüşüm, sürdürülebilirlik yolculuğumuzun önemli bir parçası olup, çevreye duyarlılık ve kaynakların etkin kullanımı konusunda taahhütlerimizi yerine getirmek için kararlılıkla çalışmaktayız. Gelecek nesillere daha temiz ve sağlıklı bir dünya bırakmak için gereken adımları atmaya devam edeceğiz. Çünkü "Abi" olarak inanıyoruz ki, çevre dostu üretim ve sürdürülebilirlik, başarı ve ilerlemenin temel taşlarıdır.

Umarım bu çabalarımız, çevre ve gelecek nesiller için daha yaşanabilir bir dünya yaratma yolunda diğer işletmelere de ilham kaynağı olur ve hep birlikte daha iyi bir gelecek için çalışırız.



Sürme sistemlerin en çok kullanılan çeşitlerinden biri olan HBSB (İngilizcesi Lift and Slide Türkçesi Kaldır & Sür) olarak bilinen sürme sistemleri için tasarlanan profiller ve aksesuarlar genellikle geniş açıklıklar ve ağır kanatlar için kullanılan sistemlerdir. Bu sistemler de tasarım amaçları gereği hem maliyetli hem de üretimi nispeten daha zor sürmeler olarak karşımıza çıkmaktadır.

Özellikle otel , restaurant vs. gibi genel kullanıma açık alanlarda bu tip sistemlerin kullanımı oldukça zordur. Çünkü kullanan kişi sayısı arttıkça bu tip sistemlerin arıza oranı da kullanıcı sayısı gibi artmaktadır.

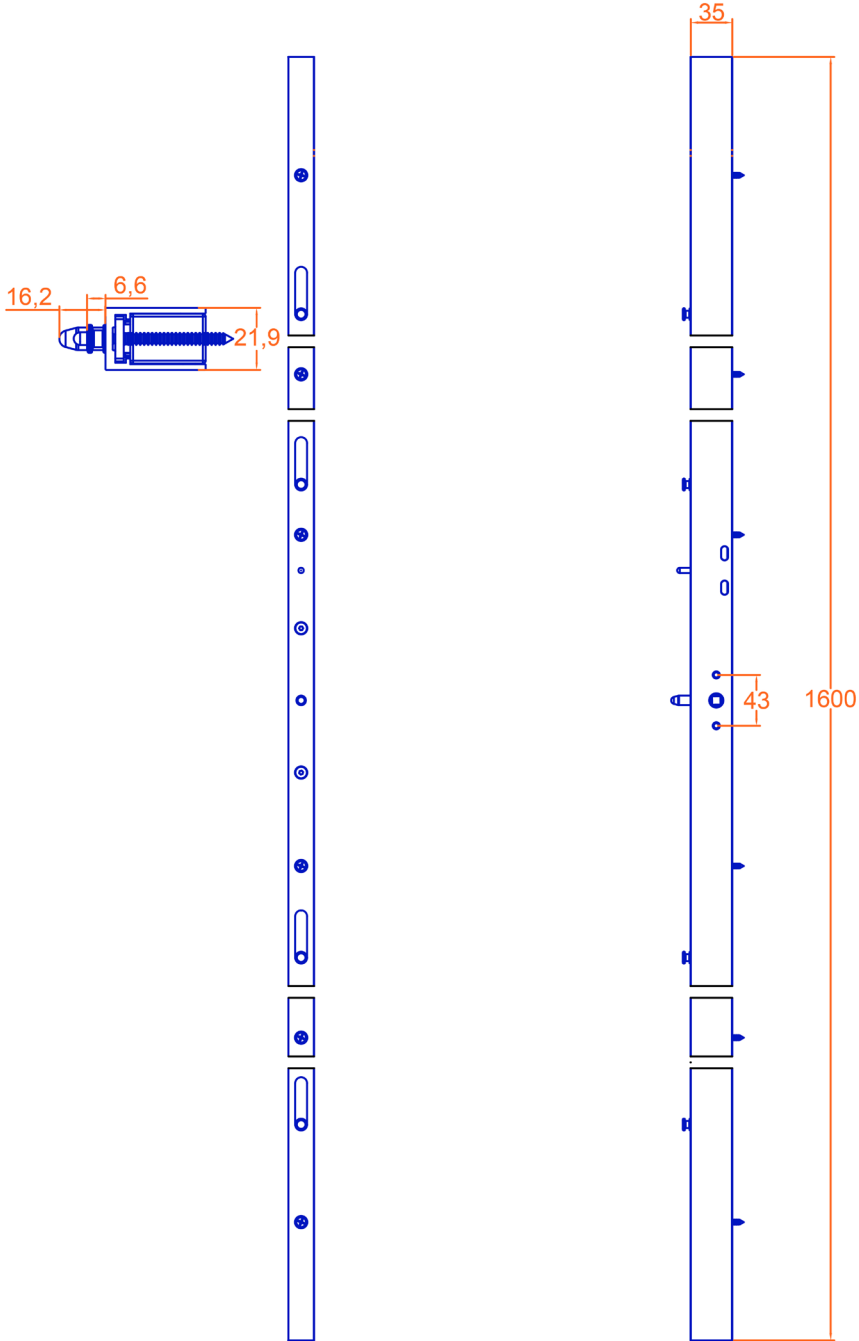
Hem bu arızaların önüne geçmek hem de bazen maliyeti azaltmak amacıyla HBSB sistemler bazı durumlarda aynen bir klasik sürme gibi kullanılmak istenebilmektedir. Bu kullanım maliyet açısından bir tasarruf sağladığı gibi , üretim sürecinde de işçilikten bir tasarruf sağlamaktadır. Ayrıca geniş açıklıkların geçilebilmesi için mecburen HBSB sistem aksesuarlarının kullanılması gibi bir zorunluluğu da ortadan kaldırmaktadır.

Bu bağlamda bu şekilde bir kullanıma olanak sağlayabilen HBSB kanalına uygun klasik sürme ispanyolet tasarlamak bizim için yenilikçi bir fikir olmuştur. Bu ispanyoletimiz sayesinde ve bir sonraki Yeni Ürünüz olan Rulmanımız sayesinde bir HBSB kanattan klasik sürme yapılabilme imkanı sizlere sunulmuştur.



Yeni HBSB SÜRME İSPANYOLET sayesinde ;

- Mevcut HBSB kanat profillerine uyumluluk ,
- Mevcut kanatları klasik sürmeye çevirebilmek,
- İstenilen yüksekliklere göre üretim yapılabilme ,
- Yapısı sayesinde Kolay ve hızlı montaj imkanı sağlanabilmektedir.
- 43 mm kol montaj aksına sahip tüm kollar ile kullanılabilme,





advanced
beneficial
ideas



10.20.016

AYARLI HBSB SÜRME RULMAN

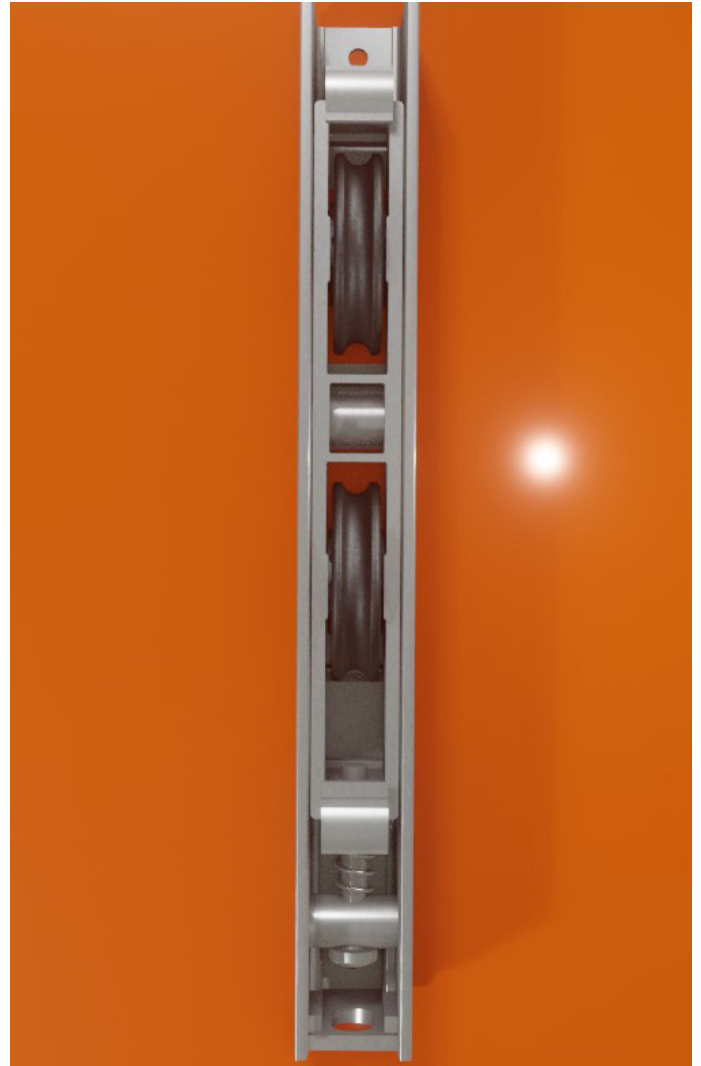


Bir önceki yeni ürünümüz HBSB SÜRME İSPANYOLET ile tamamlayıcı ürün olan bu rulmanımız aynı ispanyolette olduğu gibi HBSB kanada uyumludur.

Taşıma kapasitesi sayesinde HBSB kanatların klasik sürme gibi kullanılmasına olanak verir. Büyük açıklıkların gerekli olduğu hallerde eğer çözümler klasik sürme ile yapılmak isteniyorsa, rulmanımız buna uyumu sayesinde tüm beklentilere cevap verebilir.

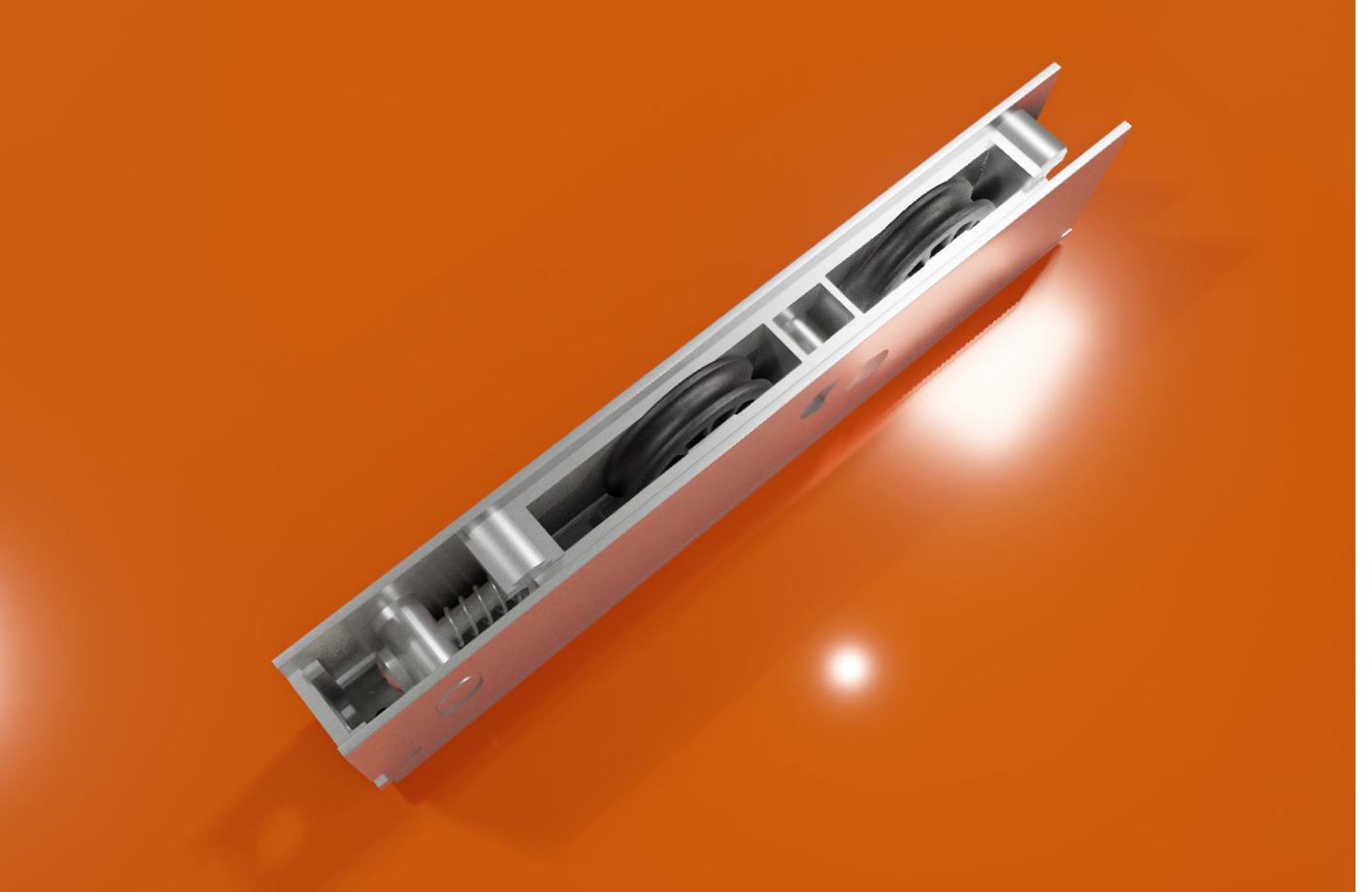
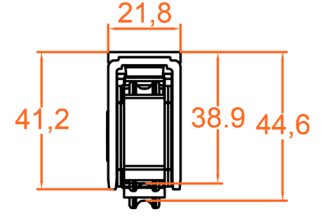
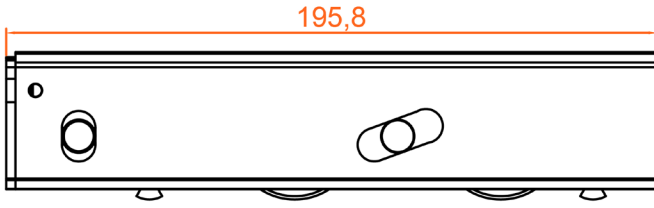
Her iki ürünümüz kullanılarak bir HBSB kanat çok rahat bir şekilde klasik sürme gibi çalıştırılabilir ve maliyet açısından ciddi bir tasarruf edilebilir.

Kanat ağırlığına göre çift sayıda olmak koşulu ile kanadın mevcut tekerleklerine takviye yapılarak 4'lü olarak da kullanılabilir. Çelik raylara uygun tekerlek yapısı ve bu sayede oluşan azaltılmış sürtünme kuvveti vasıtası ile en uygun taşıma ağırlığı ve konforunu sağlar. HBSB kanatlara herhangi bir adaptör ve ilave malzeme olmadan monte edilebilir.



Yeni AYARLI HBSB SÜRME RULMAN sayesinde ;

- Ağır yüke dayanıklı HBSB kanatlara uygunluk,
- Direkt olarak kanal içerisine montaj yapılabilme ,
- Ayarlanabilme imkanı ,
- Yapısı sayesinde Kolay ve hızlı montaj imkanı, sağlanabilmektedir.



Rulmanlar	Rollers
Kollar	Handles
Mekanizmalar	Mechanisms
Kilitler	Multilocks
Menteşeler	Hinges
Köşe Bağlantılar	Corner Joints
Plastikler	Plastics
Metaller	Metals
Zamaklar	Zamaks
Katlanır	Folding
Aksesuarları	Accessories
Çelik Raylar	Steel Rails
İzolasyonlar	Plugs
Yağmur Tahliyeler	Drainages
Kamalar	Wedges



www.abisms.com

[Linkedin](#)

[Instagram](#)