



MODIFICATE

Giriş

Yeni modellerin modern ve yenilikçi tasarımları, daha eski araç sahiplerine ilham kaynağı olur. Özellikle uzun ömürlü eski modeller, günümüz estetik ve teknik standartlarına ayak uydurma gereksinimi hisseder. Bu da kaçınılmaz olarak araçlar üzerinde çeşitli modifikasyonların yapılmasını zorunlu kılar.



Modificate it! Market it! Manage it!

2025 yılının ilk sayısında yeniden bir araya gelmekten büyük mutluluk duyuyoruz. Bu yılın ilk çeyrek teması olan 3M'in ilk konusu "Modificate it" üzerine odaklanacağız. Bu kavram, değiştirmek, geliştirmek ve hatta dilimizde de yaygın olarak kullanılan anlamıyla **modifiye etmek** anlamına geliyor.

Aslında, günlük hayatta sıkça karşılaştığımız "modifiye etmek" kavramını en çok otomotiv sektöründe duyuyoruz. Genel olarak, tasarımı tamamlanmış ve üretilmiş bir ürünün zaman içinde değişen ihtiyaçlara yanıt vermesi için yapılan özelleştirme ve iyileştirme işlemlerini **modifiye etmek** olarak tanımlıyoruz. Bu değişimler, ürünün piyasaya sürüldükten sonra ortaya çıkan gereksinimlere veya kullanıcıların kişisel tercihlerine göre şekillenebilir.

Özellikle otomotiv sektöründe üretilen araçlar, zaman içinde değişim ihtiyacı duyar. Örneğin, şehirlerarası yolcu taşımacılığında kullanılan otobüsler, üretim amaçlarına uygun olarak uzun yıllar hizmet vermeye devam eder. Bu durum, yeni modellerin sürekli olarak güncellenmesini gerektirirken, eski araçların da zamanla yenilenme ihtiyacını ortaya çıkarır.

Yeni modellerin modern ve yenilikçi tasarımları, daha eski araç sahiplerine ilham kaynağı olur. Özellikle uzun ömürlü eski modeller, günümüz estetik ve teknik standartlarına ayak uydurma gereksinimi hisseder. Bu da kaçınılmaz olarak araçlar üzerinde çeşitli modifikasyonların yapılmasını zorunlu kılar.

Bu nedenle, günlük hayatımızda kullandığımız birçok ürün de benzer bir yenilenme ihtiyacıyla karşı karşıya kalabilir. Yeni bir tasarım ve üretim sürecinden tamamen geçerek baştan yaratılana kadar, mevcut hali modifiye edilerek kullanım ömrü uzatılabilir.

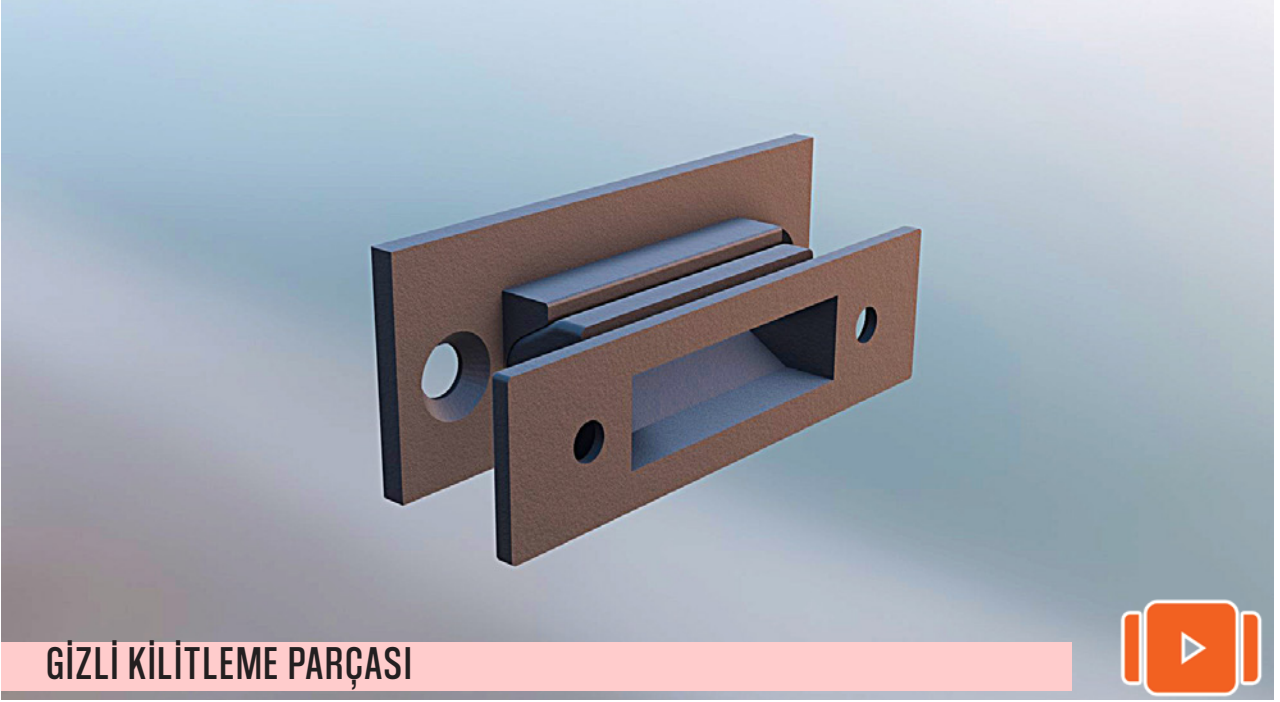
Bu noktada, modifikasyon kararını etkileyen iki önemli faktör öne çıkar:

Zaman: Üretim süreçleri göz önüne alındığında, çoğu durumda modifikasyonun tercih edilmesindeki en büyük etken zaman tasarrufudur. Yeni bir üretim sürecine kıyasla daha kısa sürede uygulanabilir olması, modifikasyonu cazip kılar.

Maliyet: Eğer yeni bir üretim süreci yüksek maliyetlere yol açıyorsa, modifikasyon çok daha ekonomik bir alternatif haline gelir. Bu da onu, hem bireysel kullanıcılar hem de endüstriyel üreticiler için tercih edilir kılan en önemli faktörlerden biri yapar.

Buradan yola çıkarak, modifikasyonun da en az sıfırdan üretim kadar önemli bir süreç olduğunu unutmamak gerekir. Doğru kullanıldığında, modifikasyon da hedeflenen sonuca ulaşmak için etkili bir yol olabilir. Önemli olan, bu sürecin bilinçli ve amaca uygun şekilde yönetilmesidir.

Aslında, yalnızca eşyalarımız değil, bizler de zaman zaman değişime ve gelişime ihtiyaç duyarız. Umarız, hayatımızda gerçekleştirdiğimiz sağlıklı modifikasyonlarla kendimizi yenileyerek yaşamımıza renk katabiliriz.



GİZLİ KİLİTLEME PARÇASI



Özellikle CEPHE grubu açılır kanatlarında kullanılan bu ürünümüz, plastik enjeksiyon yöntemiyle üretilmiş bir çift parçadan oluşan son derece işlevsel bir üründür. Sağladığı pratik çözümlerle kullanım kolaylığı sunarak, açılır kanat sistemlerinde önemli bir rol oynar.

Cephelerde bulunan açılır kanatlar için **kilitleme mekanizmaları**, her zaman çözülmesi gereken önemli konular arasında yer alır. Özellikle dışa açılan kanatlarda, uygun kilitleme aksesuarları piyasada sınırlı sayıda bulunur ve bu da kullanıcılar için ek bir zorluk oluşturur. Bu nedenle, güvenli ve pratik çözümler sunan kilitleme sistemlerine duyulan ihtiyaç her zaman ön plandadır.

Ülkemizde doğrama kanatları genellikle içe açılır şekilde tasarlandığından, dışa açılım aksesuarları ya oldukça zor bulunur ya da çoğu zaman hiç düşünülmez. Özellikle **cephe kanatlarında**, kanat ortasına monte edilen kollar aracılığıyla kilitleme sistemleri kontrol edilebilir; ancak, dikey yüksekliklerde kilitleme sorunları her zaman varlığını sürdürmektedir.

Sağ ve sol dikey düzlemde yer alan **makaslar** sayesinde kanatlar dışa açılır. Bu sistemde, makaslara kadar olan kilitleme çözümleri geliştirilebilse de **makasların ötesindeki alanlarda**,

özellikle üst yatay bölümde, etkili bir kilitleme sağlamak mümkün olmamaktadır. Bu da güvenlik ve sızdırmazlık açısından önemli bir eksiklik oluşturmaktadır.

İşte tam da bu noktada devreye giren **özel tasarım ürünümüz**, kanadın hareketine uyum sağlayan yapısı sayesinde **dişi-erkek mekanizması** ile birbirine geçerek etkili bir kilitleme sağlar. Özellikle erişimi zor olan bu bölgede, **kasa-kanat birleşiminde güvenliği artırırken yalıtım konusunda da önemli avantajlar sunar.** Bu sayede, hem dışa açılan kanatların kilitleme problemlerine yenilikçi bir çözüm getirir hem de sızdırmazlık ve dayanıklılığı artırarak uzun ömürlü bir kullanım sağlar.

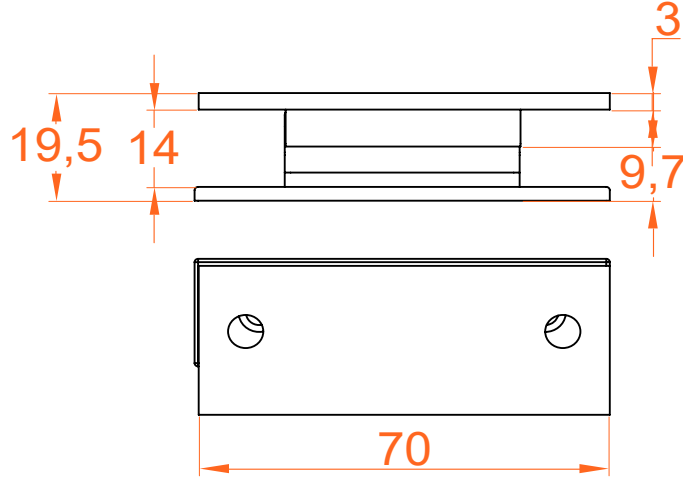
Yeni Gizli Kilitleme Parçası sayesinde ;

- Tüm Cephe profilleri kanal boyutlarına uygunluğu sayesinde kolay montaj yapılabilen,
- Özellikle cephe dışa açılım kasa-kanat birleşimlerinde kilitleme sağlanabilmekte,
- Birden fazla ürün kullanılarak kilitleme noktası artırılabilen,
- Kanat hareketine uygun yapısı sayesinde kilitleme yapılabilen.

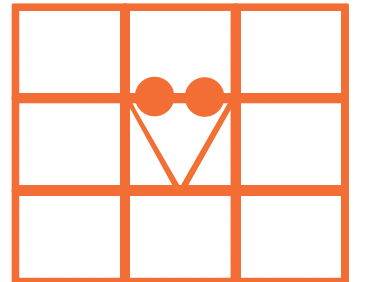
YENİ
ÜRÜN

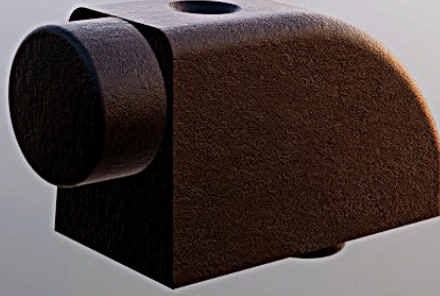
Teknik Özellikler;

- 19,5*70 mm kesit ölçüsü
- 70 mm uzunluk , 20 mm yükseklik
- 3 mm et kalınlığı sağlam plastik malzeme
- Plastik enjeksiyon ile yapılan üretim



4



YENİ
ÜRÜN

KANAT STOPLAMA



Sürme sistemlerde, kanat boyutları büyüdükçe sağa ve sola hareket eden kanatların hızını kontrol eden destekleyici elemanlara olan ihtiyaç artar. Küçük ve hafif kanatlar için bu durum çok büyük bir problem oluşturmazken, geniş ve ağır kanatlarda hareketin kontrolsüz devam etmesi kullanım konforunu azaltabilir ve mekanizmaya zarar verebilir. Özellikle ağır kanatların hareketini başlatmak zorken, durdurmak daha da güçtür. Eğer hız kontrolü sağlanmazsa, kanat kasaya çarparak hasar oluşturabilir, bağlantı noktalarında deformasyona yol açabilir ve sistemin ömrünü kısaltabilir.

Bu noktada, hareketi dengeleyen ve yavaşlatan mekanizmalar büyük önem taşır. Eğer sürme sistemlerde bu önlemler alınmazsa, hem sistemin dayanıklılığı azalır hem de kullanıcı deneyimi olumsuz etkilenir. Kanat, sert ve kontrolsüz bir şekilde kasaya çarparsa, sistemin işleyişini bozabilir ve uzun vadede tamir ihtiyacı doğurabilir.

İşte tam bu noktada, özel olarak tasarladığımız kanat stoperimiz devreye girer. Ürünümüz, hareket halindeki kanatların kasaya çarpmadan güvenli ve kontrollü bir şekilde durmasını sağlayan basit ancak etkili bir çözümdür. Kasa

üzerine vidalanarak kolayca monte edilir ve kanattan gelen kinetik enerjiyi, üzerindeki özel tasarımı yumuşak plastik yüzey aracılığıyla absorbe ederek kontrollü bir yavaşlama sağlar.

Bu sayede, hem kasaya hem de kanada gelebilecek darbeler minimize edilirken, sürme sistemlerin ömrü uzar ve güvenli bir kullanım sağlanır. Ayrıca, kanadın sert bir şekilde durmayacağını bilmek, kullanıcıya daha konforlu bir deneyim sunar. Ani yüklerin azalması, mekanizmanın daha uzun ömürlü olmasını sağlar ve bakım ihtiyacını minimize eder.

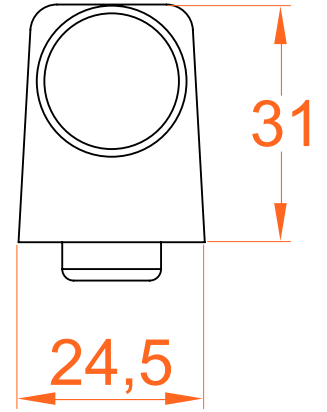
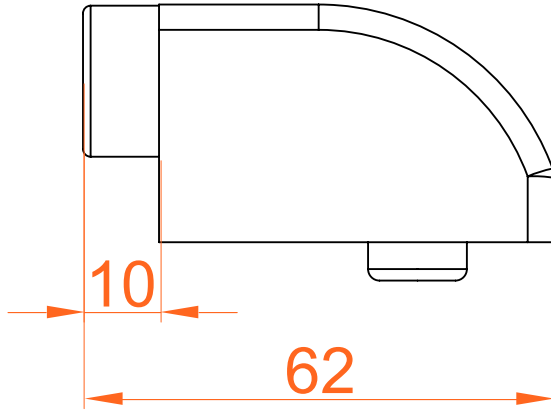
Yeni Kanat Stoplama sayesinde;

- Tüm büyük sürme sistemlerine uyum göstermekte,
- Çok kolay montajı sayesinde montaj tasarrufu sağlanabilmektedir.
- Ana gövdeye montajlı yumuşak kanat emici sayesinde kolaylıkla darbe emebilmektedir.

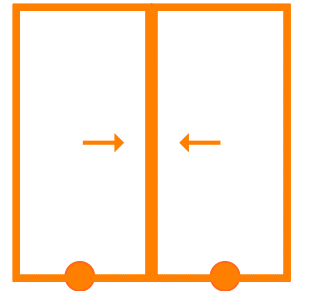
YENİ
ÜRÜN

Teknik Özellikler;

- 24,5 mm gövde genişliği
- 62 mm gövde uzunluğu
- 10 mm yumuşak conta
- 31 mm plastik gövde yüksekliği



6





KASA AYAR VİDASI



Ülkemizde doğrama montajları genellikle ustaların tecrübesine ve becerisine bağlı bir süreçtir. Çünkü neredeyse her pencere farklı ölçü ve boyutlarda üretilmektedir. Ne yazık ki, bu alanda belirli bir standart bulunmadığından, üretim süreçlerinde bazı kabul edilmiş yöntemler benimsenmektedir.

Örneğin, farklı ölçülerdeki doğramalar genellikle optimize edilerek tek bir ölçüye indirgenir ve bu standart üzerinden imalat yapılır. Ancak, bu yöntem her zaman ideal sonuçlar vermez. Özellikle, boşluğu fazla olan pencere- lere ortalama ölçüye göre üretilmiş daha küçük doğramalar monte edildiğinde, hem montaj süreci zorlaşır hem de doğrama ile duvar arasındaki boşluklar artar. Bu durum, izolasyon açısından ciddi sorunlara yol açarak ısı ve ses yalıtımının zayıflamasına neden olabilir.

Ancak asıl zorluk, boşlukların fazla olması nedeniyle doğramaların tam terazisinde monte edilmesidir. Montaj sırasında doğramanın dengede tutulması ve doğru hizalanması büyük bir hassasiyet gerektirir. İşte tam da bu noktada, bu özel ürünümüz montaj ekiplerine büyük kolaylık sağlamak amacıyla tasarlanmıştır. Ürünümüz, kasalara açılan montaj deliklerine yerleştirildiğinde, alyan anahtar ile ayarlana-

bilen özel bir mekanizmaya sahiptir. Doğrama, pencere boşluğuna yerleştirildiğinde, montaj personeli bu mekanizmayı uzatıp kısaltarak kasanın terazisini kolayca ayarlayabilir ve doğramanın tam dengede olmasını sağlayabilir.

Son olarak, ürünümüz üzerinde bulunan montaj boşluğu sayesinde, asıl montaj vidaları sağlam bir şekilde sabitlenerek doğrama güvenli bir şekilde monte edilir. Özellikle Ege ve Akdeniz bölgelerinde yaygın olarak kullanılan pervazlı kasa uygulamalarında, montaj sürecinde yaşanan hizalama ve dengeleme sorunlarına pratik bir çözüm sunar. Bu sayede, montaj ekipleri hem daha hızlı hem de daha doğru bir montaj gerçekleştirebilir.

Yeni Kasa Ayar Vidası sayesinde;

- Tüm sistemlerine uyum göstermekte,
- Çok kolay montajı sayesinde montaj tasarrufu sağlanabilmektedir.
- Kasaları doğal yapısı sayesinde teraziye getirerek montaj vidalarının sorunsuzca atılmasını sağlamakta,
- Komple doğramayı teraziye getirdiğinden kanatların düzgün çalışmasına katkıda bulunmaktadır.

abiNEWS



www.abisms.com



abisms.com



MODIFICATE



MODIFICATE IT